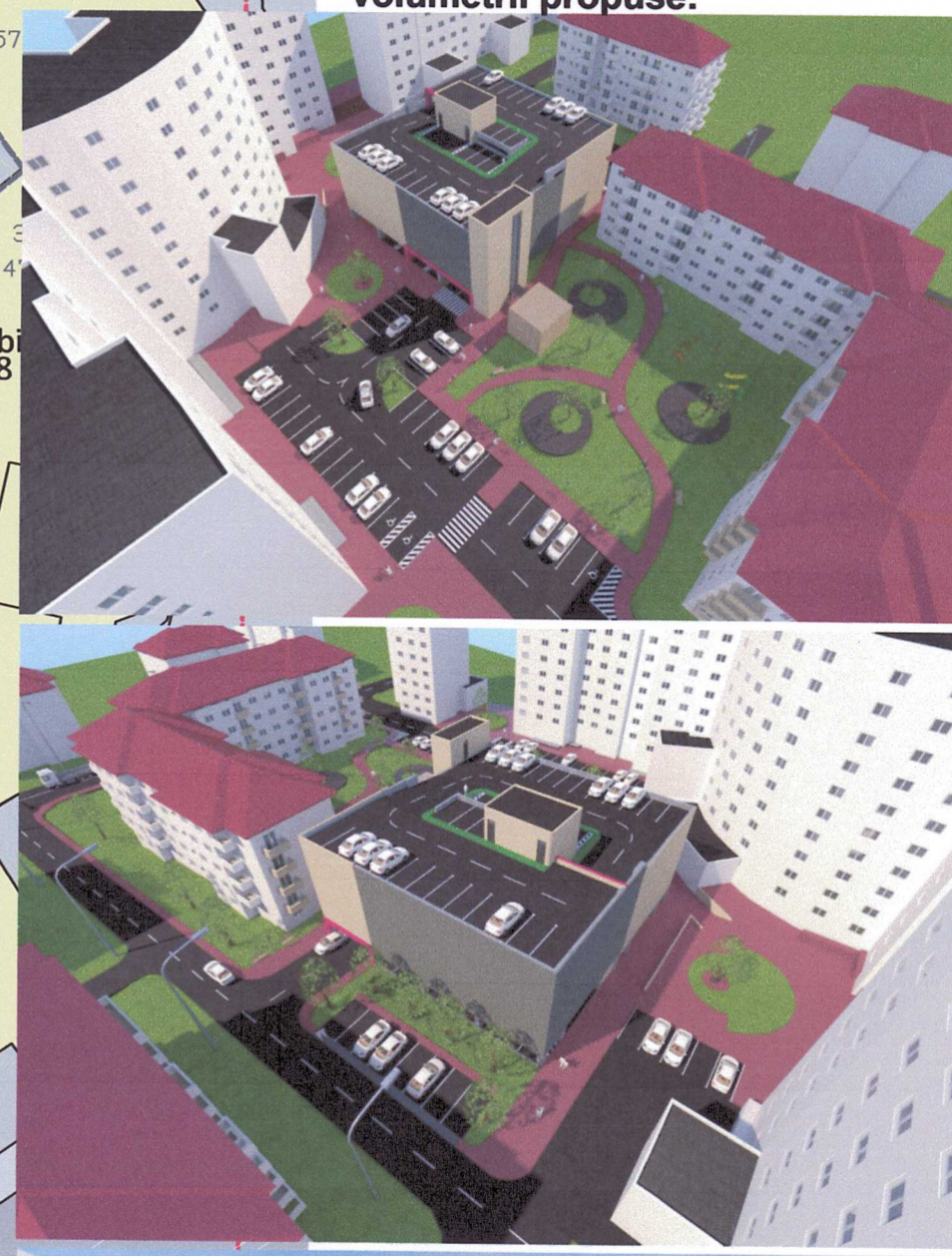


5. PROPUNERE MOBILARE URBANISTICĂ

- legendă:**
- limite**
 - limită zonă studiată
 - - - limită PUZ
 - zonificare funcțională**
 - construcții existente
 - construcții propuse
 - zonă spații verzi
 - locuri de joacă
 - circulații**
 - circulații carosabile
 - circulații pietonale
 - ▲ acces carosabile
 - ▲ acces pietonale
 - volumetrii propuse:**

NOTĂ: Tronsonul din str. Duzilor ce leagă partea nordică a subzonei 3 cu partea sud-vestică a acesteia va fi translatat prin viitoarea parcare, la parterul acesteia, fără barieră de acces.

NOTĂ: Tronsonul din str. Duzilor va fi ocupat parțial de parcare multietajată, astfel accesul carosabil va fi translatat prin viitoarea parcare, astfel tronsonul va deveni pietonal, cu inserții de spații verzi și cu acces carosabil doar pentru rampele de alimentare ale spațiilor comerciale.



coord. urbanism	arh. Irinel Copacinschi	S.C. MOLPROIECT A.S.D. S.R.L. SUCEAVA CUI: RO 15693410/33/750/2003 TEL: 0330803501 mun. Suceava, str. Mihail Sadoveanu, nr.8A, jud. Suceava		BENEFICIAR:	MUNICIPIUL SUCEAVA mun. Suceava, Blvd 1 Mai, nr.5A, jud. Suceava	PROIECT NR. 656/2022
SPECIFICAȚIE	NUME	SEMĂNĂTURA	Scara:	TITLU PROIECT:	FAZA:	
șef proiect	arh. Irinel Copacinschi		1:500	Elaborare PUZ cu regulamentul de urbanism aferent pentru parcare supratetajată, parcare supratetajată la nivelul solului și grădiniță, pe străzile Mesteacănului, Duzilor și bulevardul Corneliu Coposu	P.U.Z.	
coordonator	arh. Irinel Copacinschi		Data:	TITLU PLANȘĂ:	PLANȘA NR.	
proiectat	urb. Daiana-Alexandra Gușă		2022	PROPUNERE MOBILARE URBANISTICĂ	5	
desenat	urb. Daiana-Alexandra Gușă					

